



ЦЕНТЪР ЗА ИКОНОМИЧЕСКИ ИЗСЛЕДВАНИЯ В СЕЛСКОТО СТОПАНСТВО (САРА)

CENTER FOR AGRI-POLICY ANALYSIS (CAPA)



IV Научно-приложен форум

„Развитие на земеделието и тенденции на стоковите пазари“

Средносрочни предвиждания за пазарите на мляко и месо в България

Васил Стойчев, Божидар Иванов,

Институт по аграрна икономика

Международна научна конференция

„ОСП – Настояще и Бъдеще“

31 октомври – 1 ноември 2017

София, България

International Scientific Conference

“CAP – Present and Future”

31 October – 1 November 2017

Sofia, Bulgaria



ЦЕНТЪР ЗА ИКОНОМИЧЕСКИ ИЗСЛЕДВАНИЯ В СЕЛСКОТО СТОПАНСТВО (САРА)

CENTER FOR AGRI-POLICY ANALYSIS (CAPA)

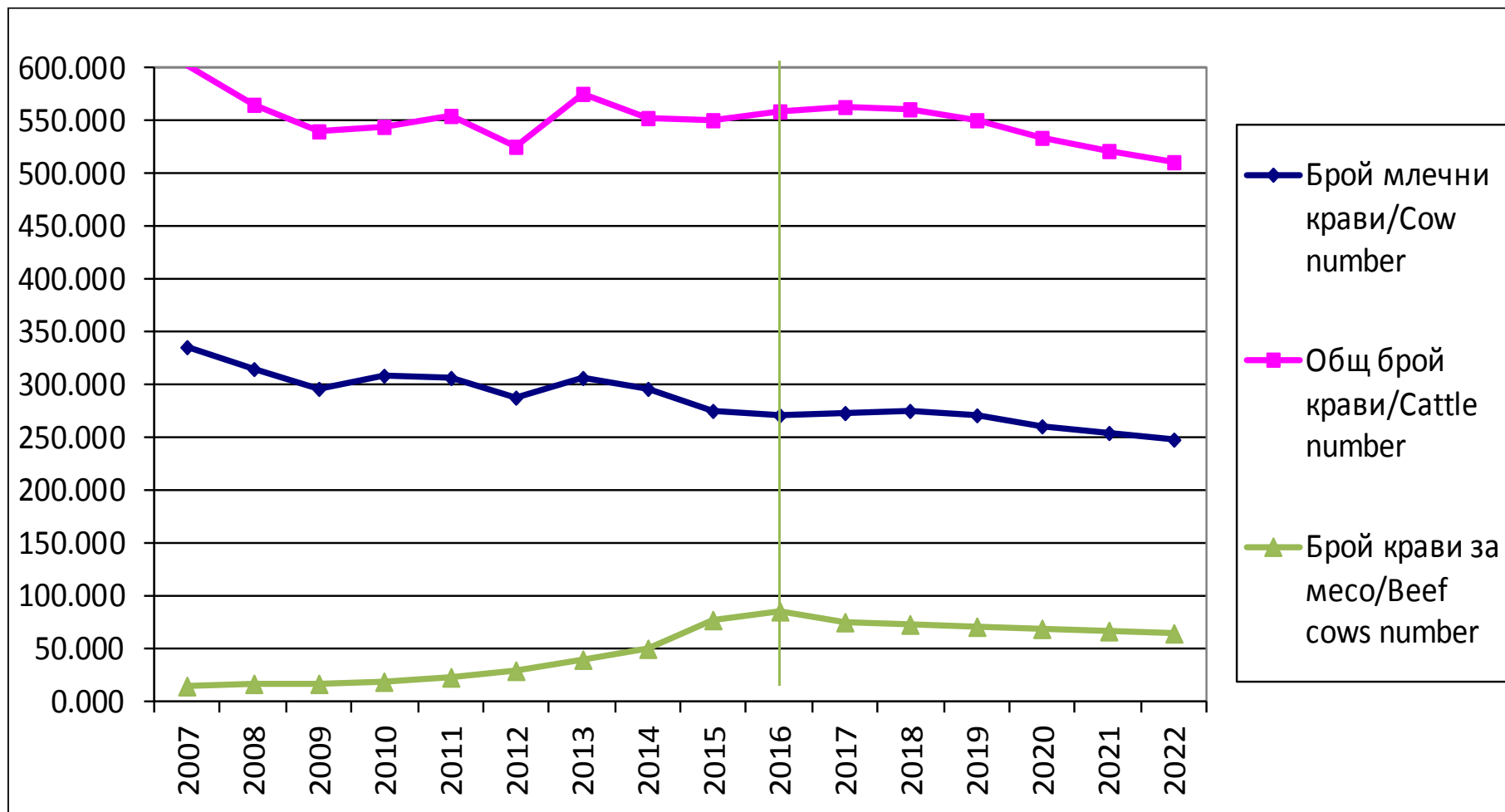


МЛЕЧЕН МОДЕЛ

DAIRY MODEL



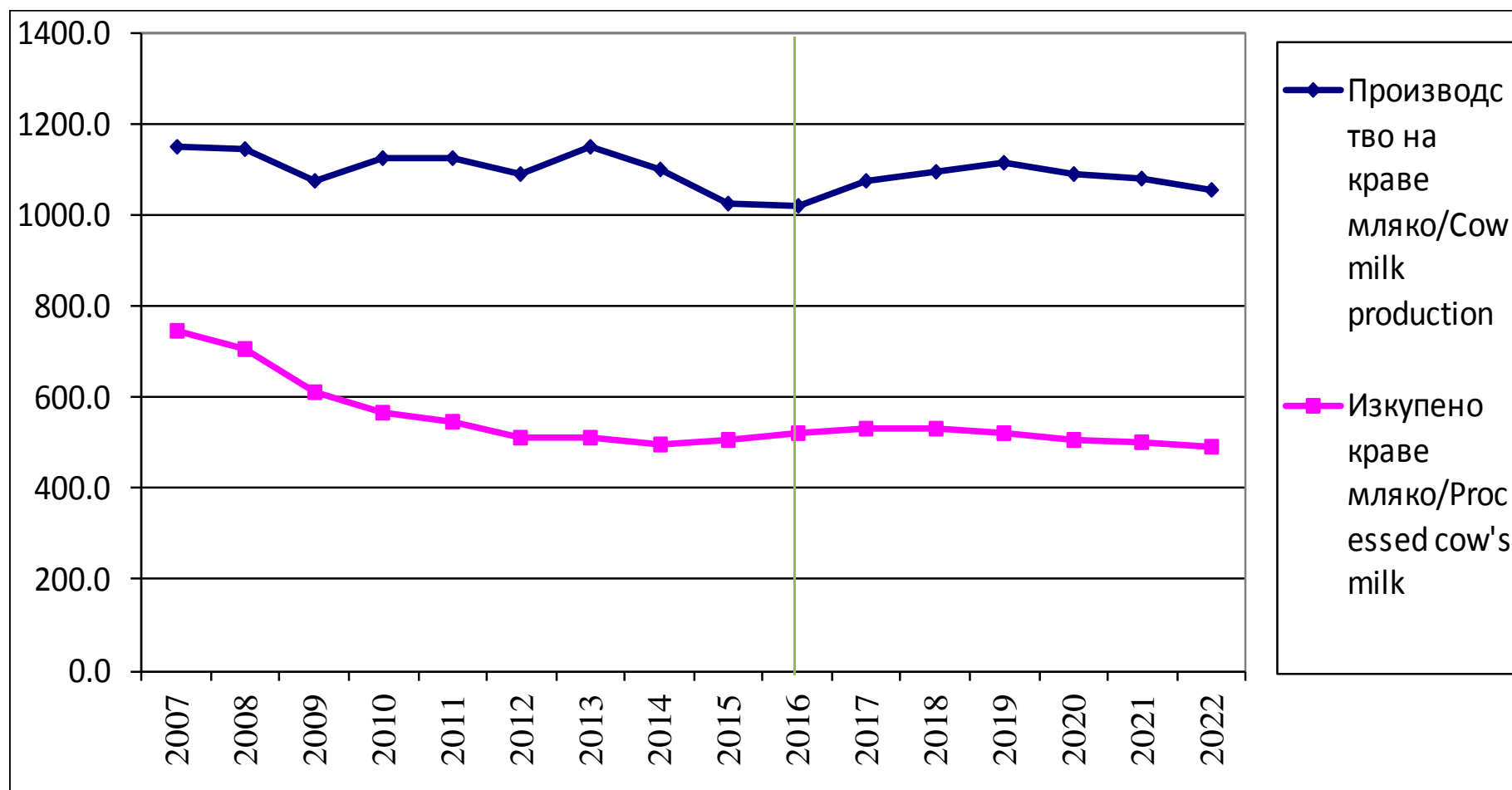
Number of animals – total number cows, dairy cows and beef cows Брой животни – общ брой крави, млечни крави и крави за месо





Cow milk annual production and processed milk, Kt

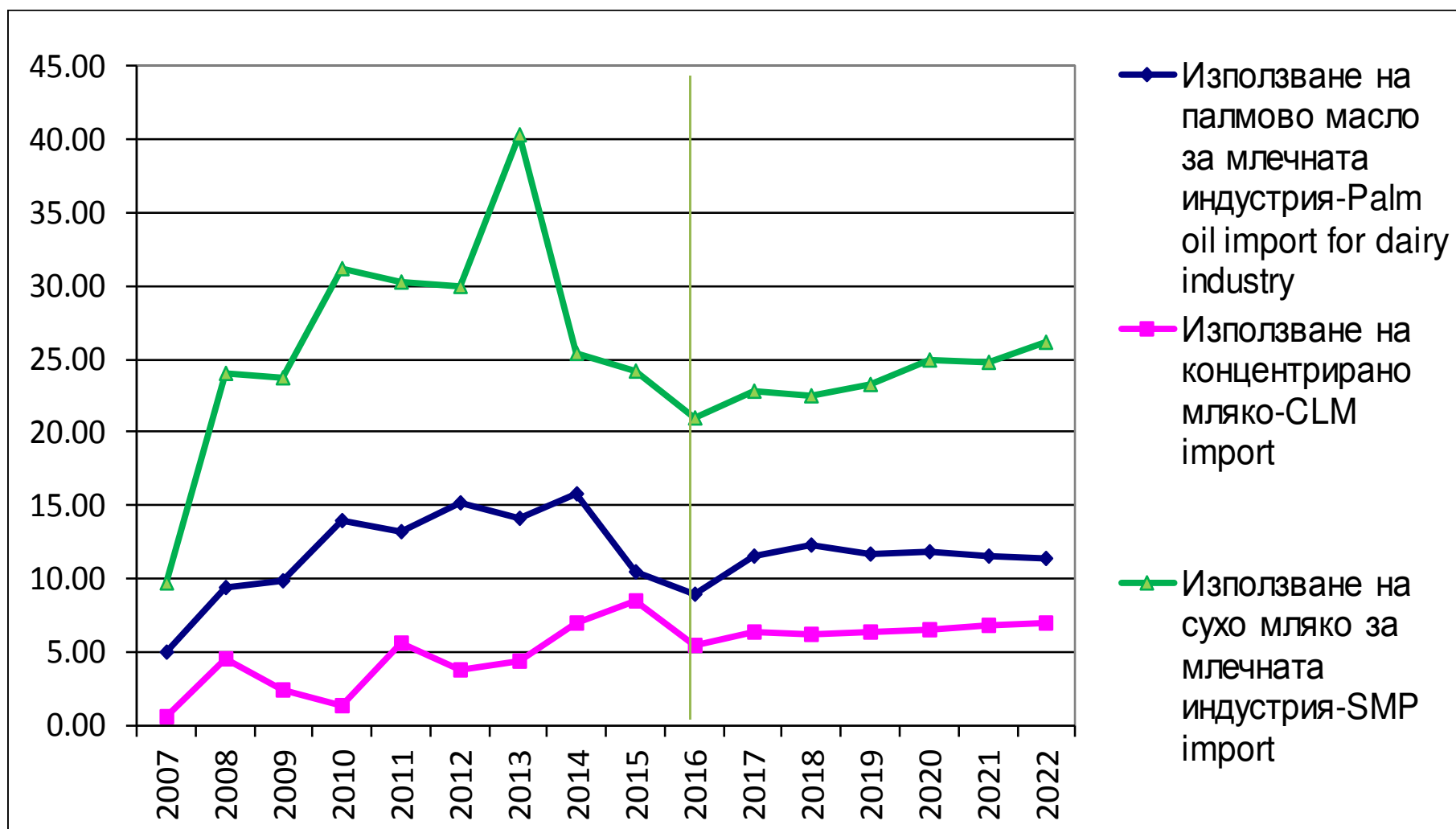
Годишно производство на краве мляко и преработено мляко, хи. тона





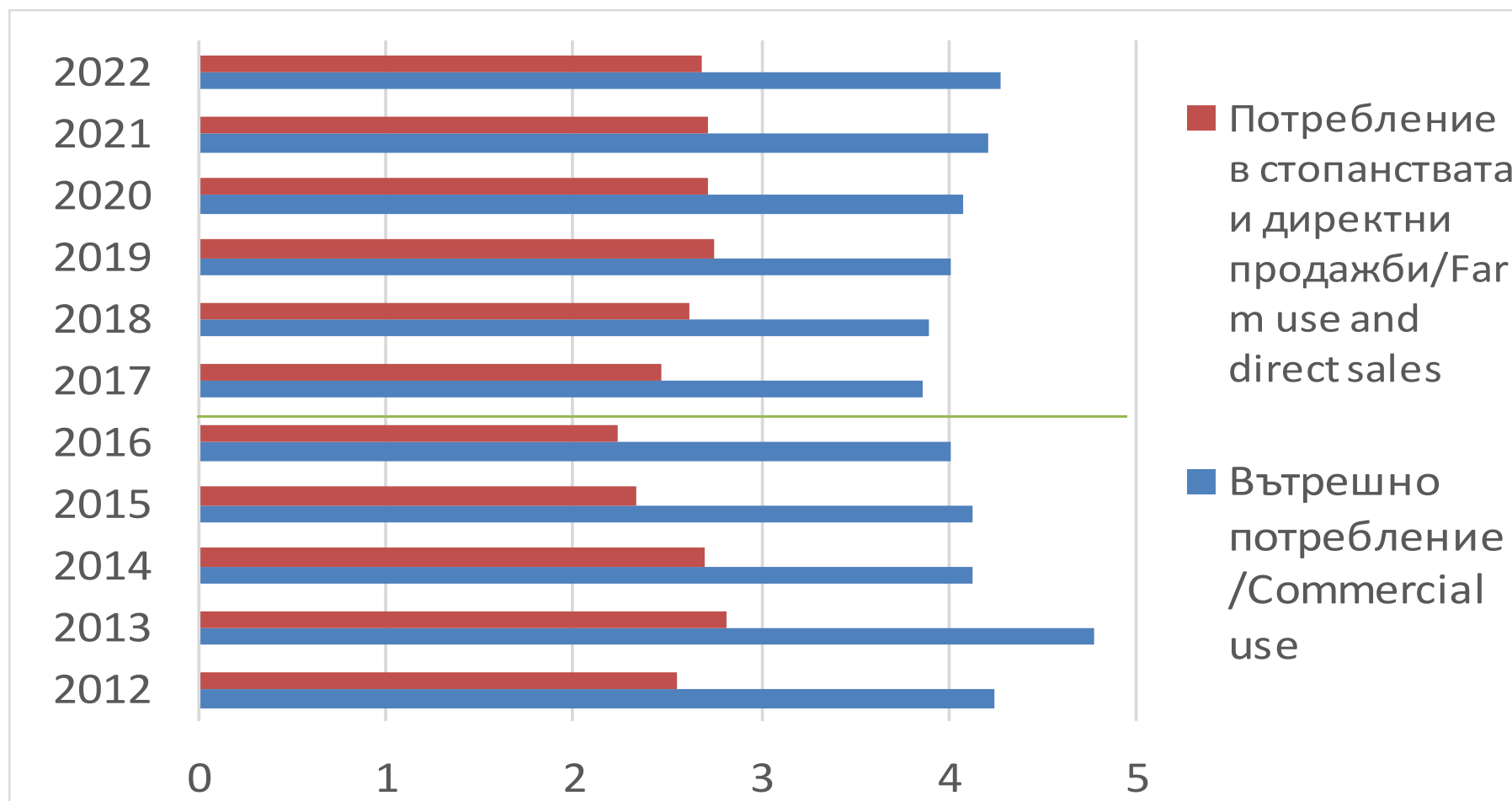
Import of milk commodities for processing industry, Kt

Внос на млечни суровини за преработвателната





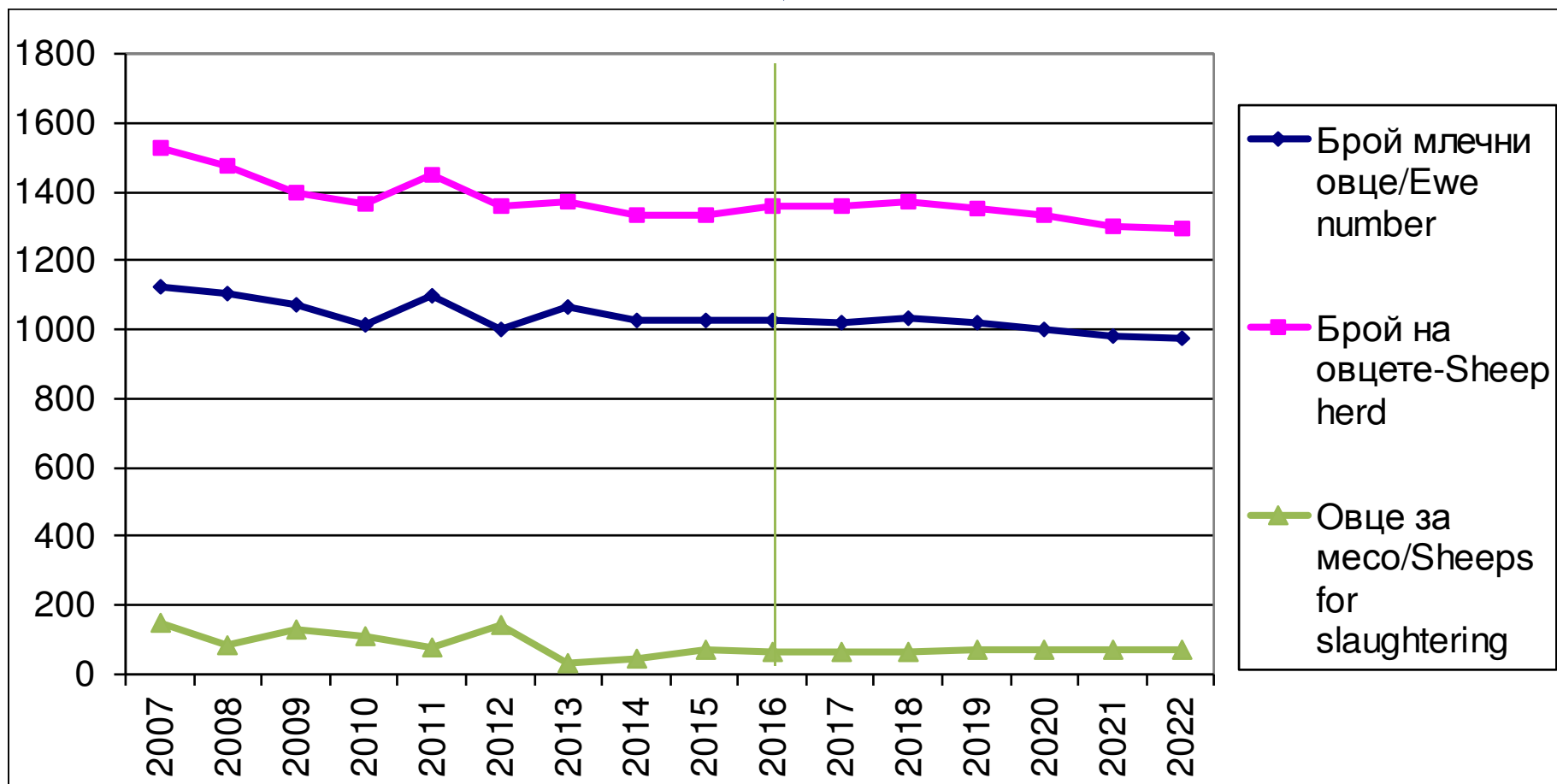
Consumption of protein, kg. per capita Потребление на протеин, кг./човек





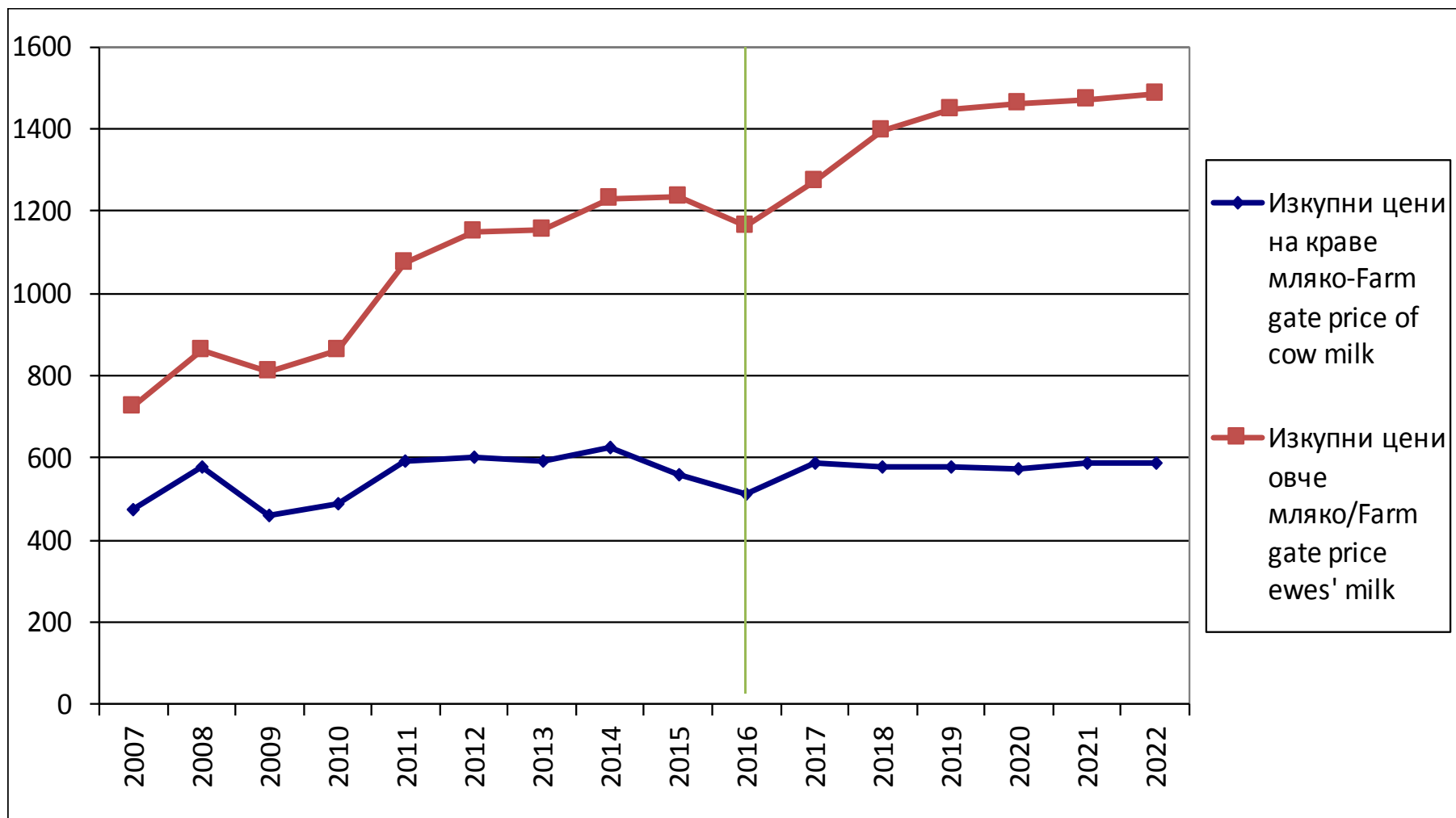
Number of animals – total number of ewes, dairy ewes, and sheep for slaughtering, thousands

Брой животни – овце, млечни овце майки, овце и за месо, хиляди





Farm gate price of cow and sheep milk, BGN/t Цени на краве и овче мляко, лв/тон





ЦЕНТЪР ЗА ИКОНОМИЧЕСКИ ИЗСЛЕДВАНИЯ В СЕЛСКОТО СТОПАНСТВО (CAPA)

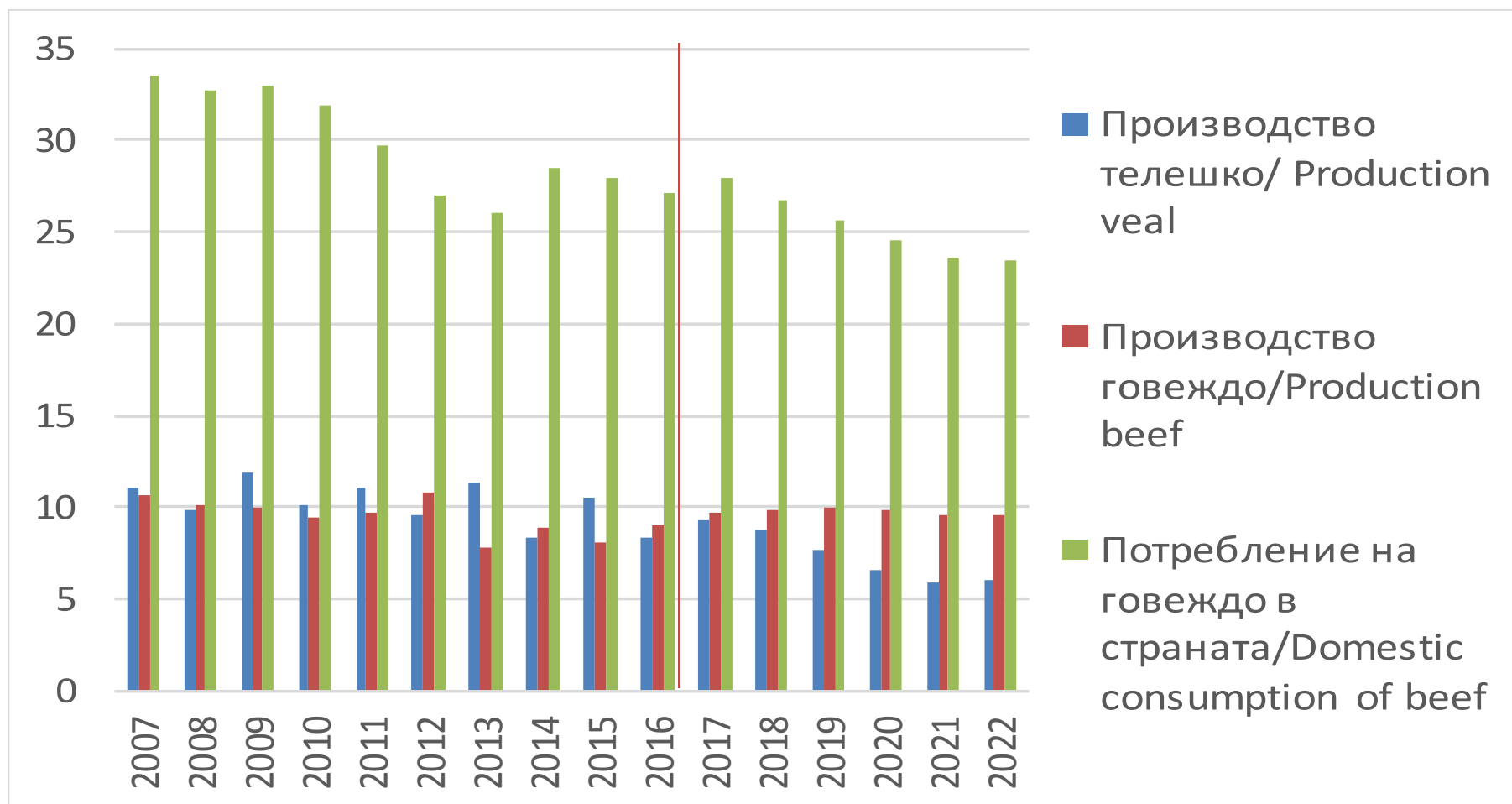
CENTER FOR AGRI-POLICY ANALYSIS (CAPA)



МОДЕЛ МЕСО MEAT MODEL

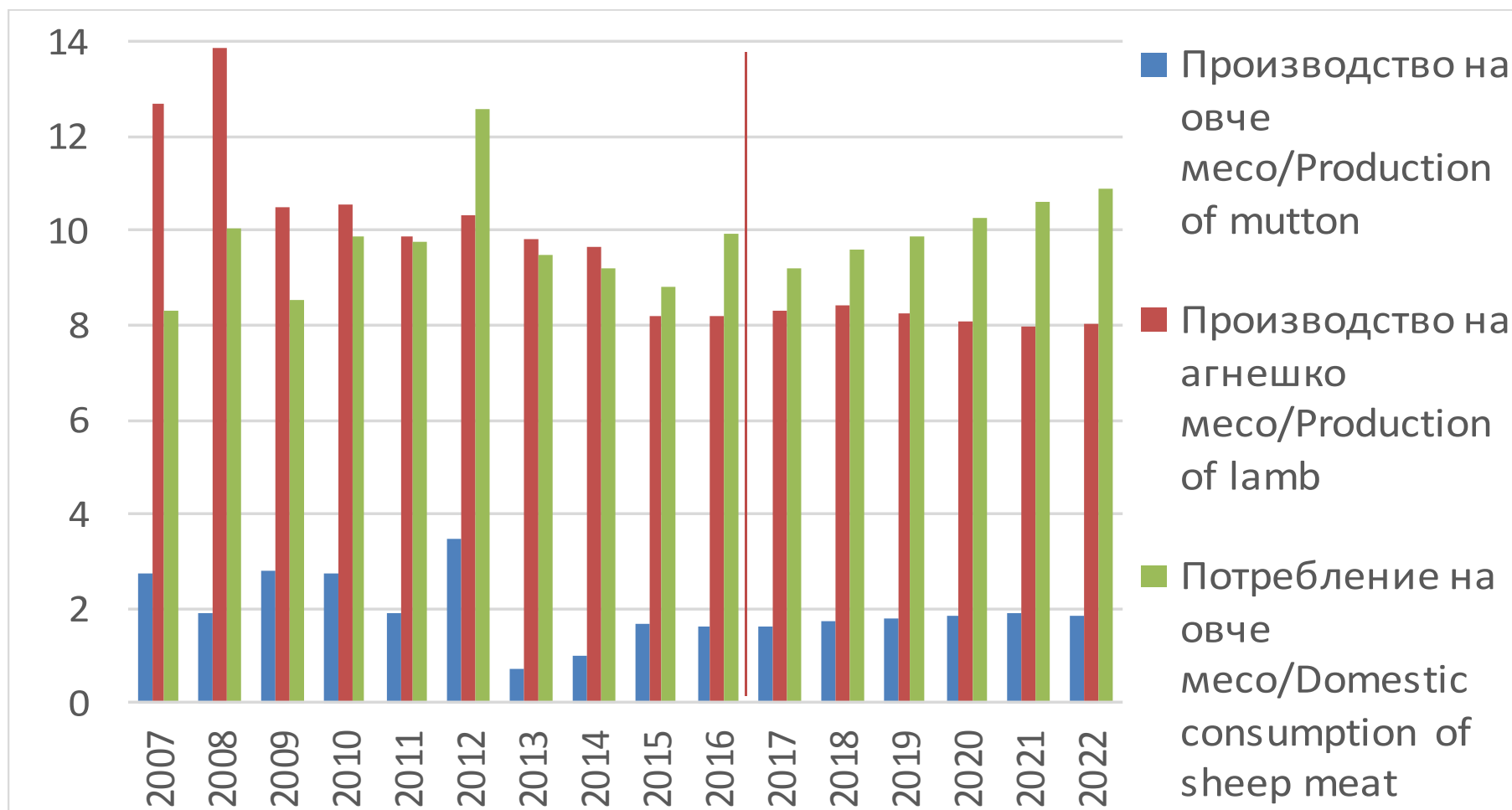


Production of beef and veal, consumption, Kt Производство на говеждо и телешко месо, потребление, хил. т.



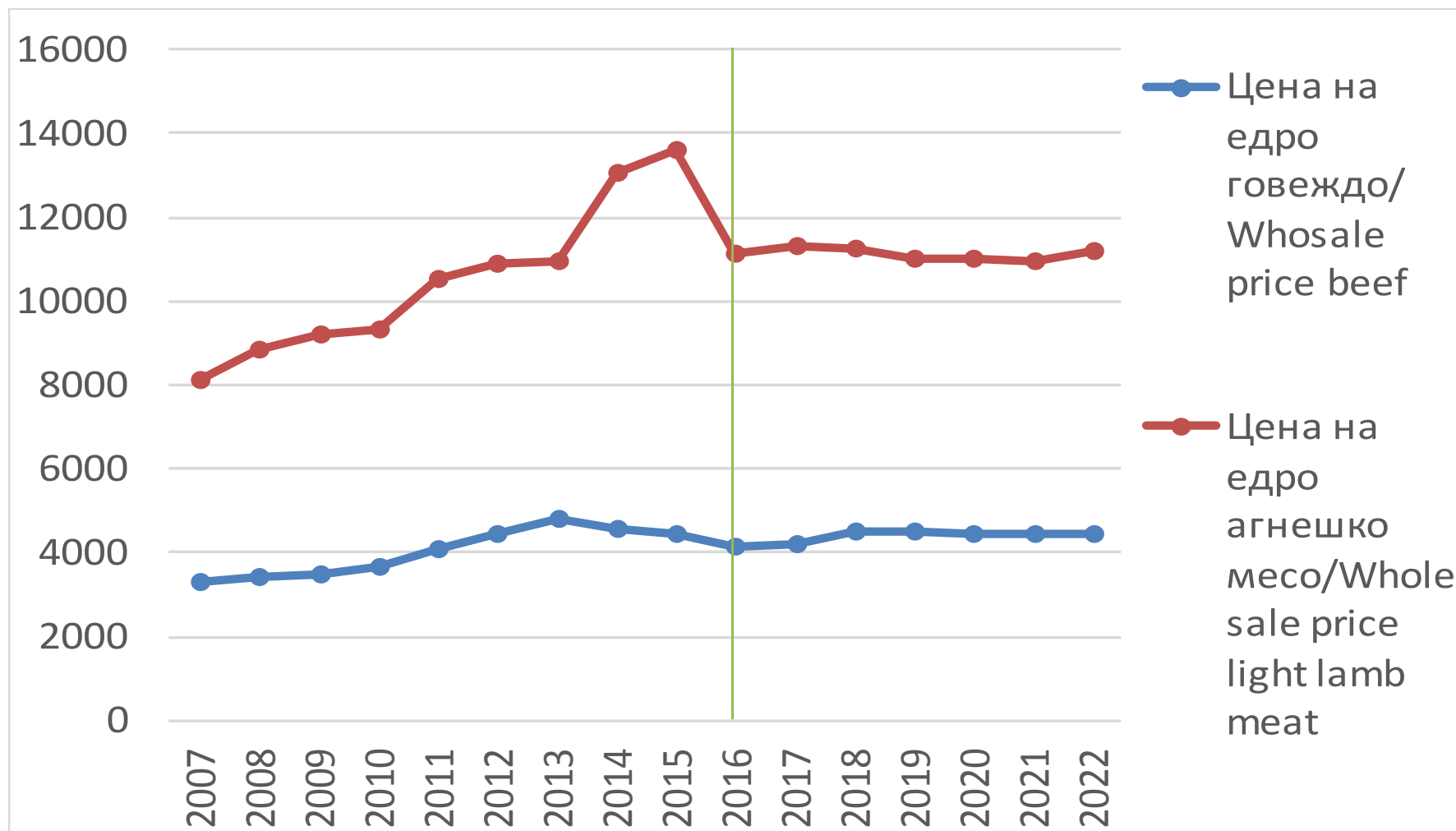


Production of sheep and lamb meat and consumption, Kt Производство и потребление на овче и агнешко месо, ХИЛ. Т.



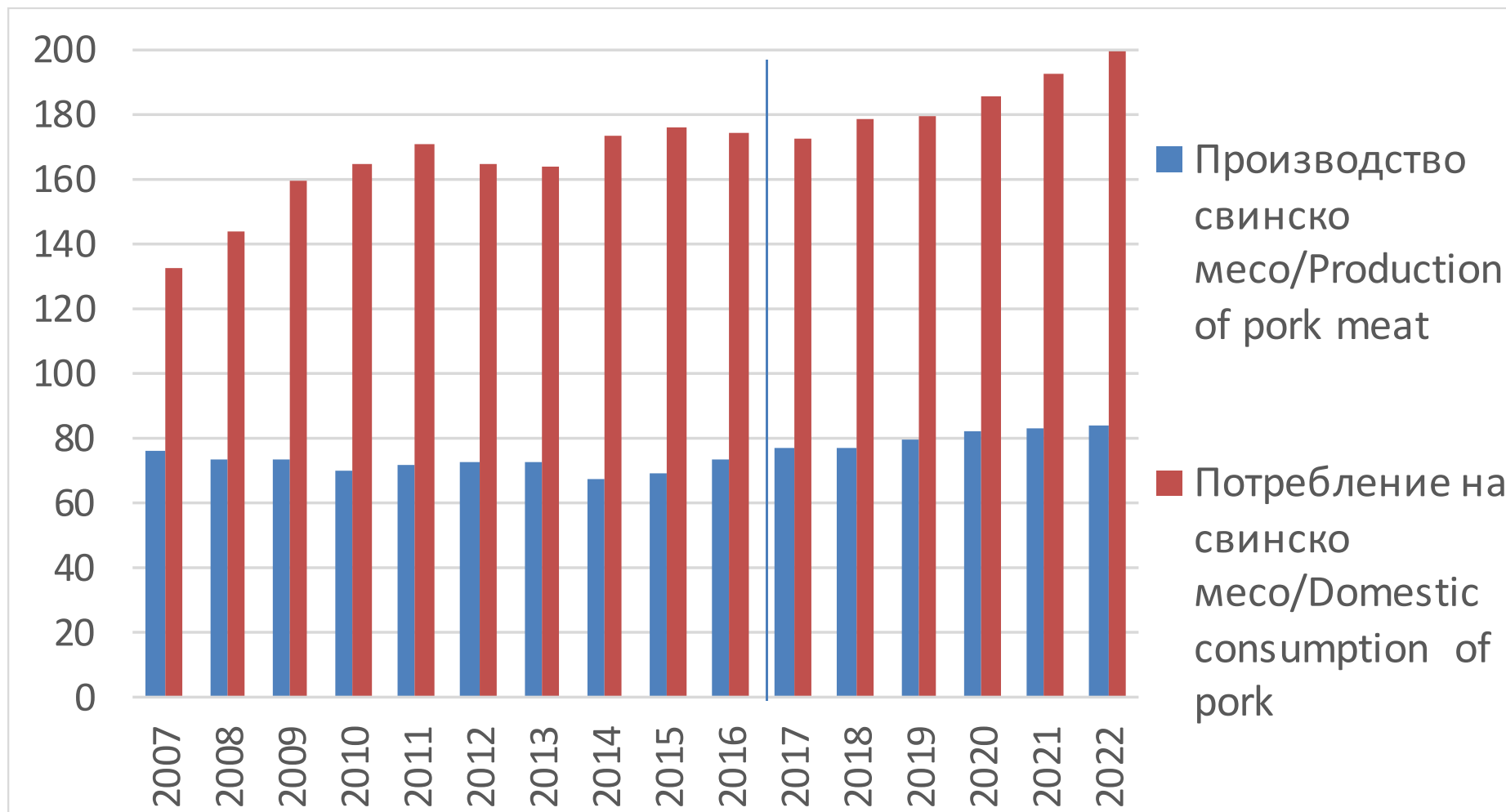


Wholesale prices of beef and lamb meat , BGN/t Цени на едро говеждо и агнешко месо, лв./тон



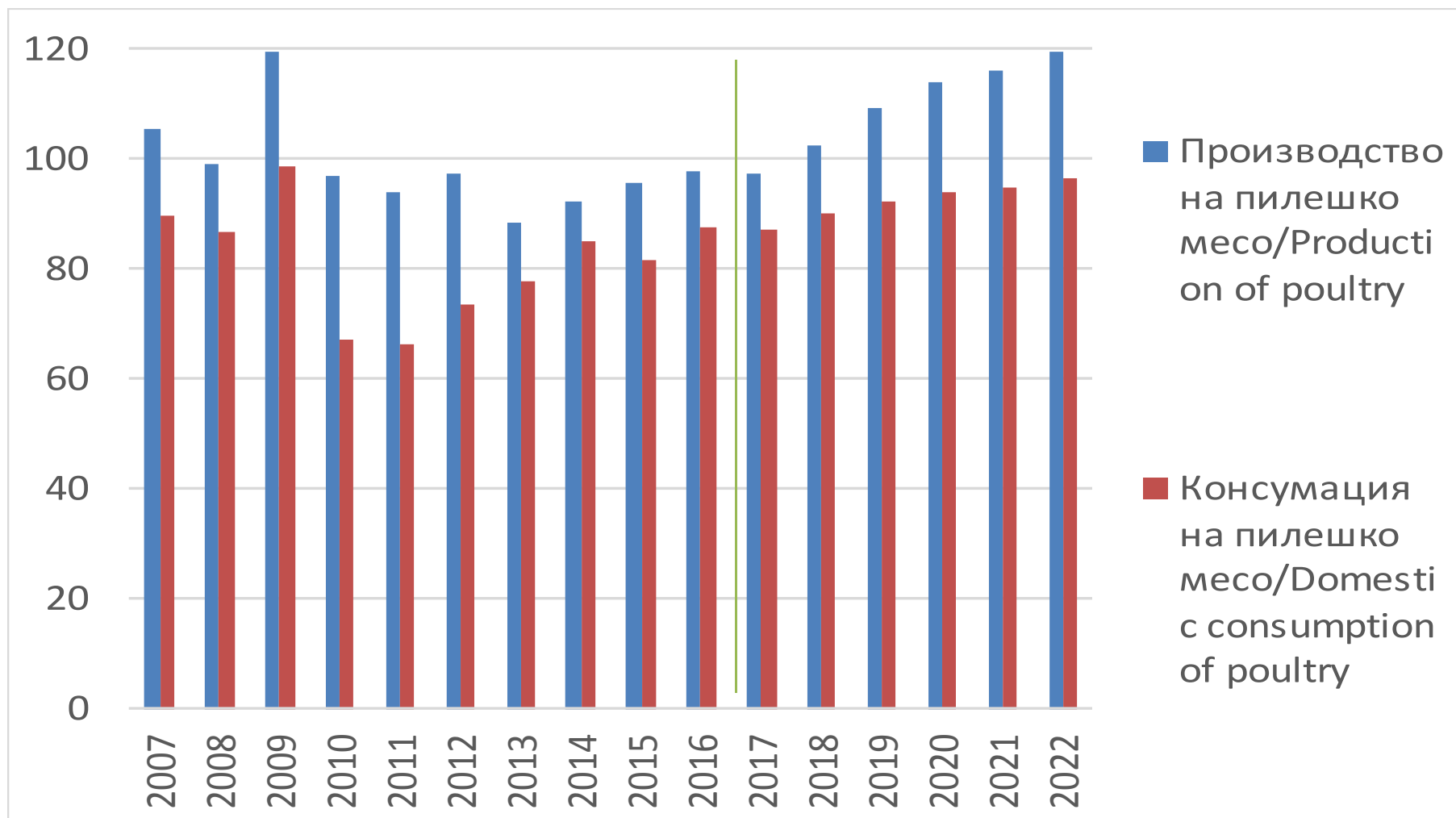


Production and consumption of pork meat, Kt Производство и потребление на свинско месо, хиЛ. Т.



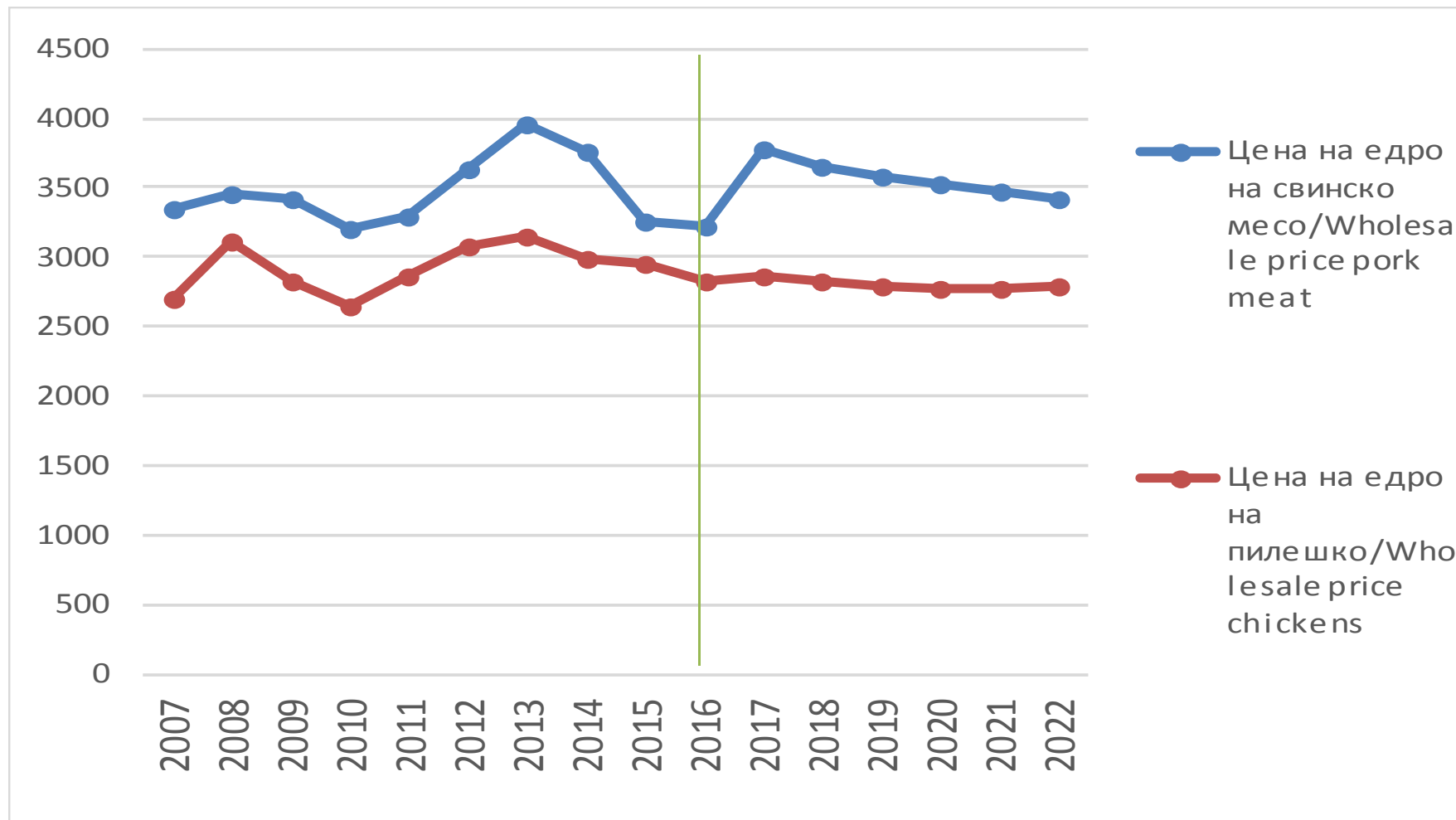


Production and consumption of poultry meat, Kt Производство и потребление на пилешко месо, хиЛ. т.





Wholesale prices pork and poultry meat, BGN/t Цена на едро на свинско и пилешко месо, лв/тон





Изводи I

1. Задържане на броя на млечните говеда и овце дължащо се основно на подпомагането.
2. Ниска продуктивност, специално при млечните крави, която ще расте слабо в бъдеще. Темпът не позволява достигане на средните нива за ЕС.
3. Изкупните цени на кравето мляко в България са свързани с европейските в голяма степен. Една трета от потреблението е от вносна суровина. Спадът е преодолян, но цените в средносрочен период трудно ще достигнат нивото от 2014 г.
4. При овчето мляко само една четвърт от произведеното през 2016 г. е преработено от предприятията. Пазарът на овче мляко е обременен от свързаността с пазара на краве мляко. За да се повиши цената, трябва ново пазарно позициониране на продуктите от овче мляко.



Изводи II

1. Направлението за производство на говеждо месо се разраства. Рязкото увеличение на кравите за месо се дължи на непроизводствени фактори.
2. Цените на телешкото в България са с 30-40% по-ниски от средно-европейските. Тази разлика е предпоставка, те да нарастват.
3. През 2017 г. в България е отчетен най-голям ръст в цената на свинското месо в ЕС. Очакваме през 2018 г. намаление на цената на свинското и плавно увеличение на производството.
4. При производството на пилешко месо се наблюдава стабилно развитие в последните петнадесет години, но намаление след 2010 г. Очакваме през 2017 г. да надминем това ниво. Цените на пилешкото месо са конкурентни за Южна Европа.



ЦЕНТЪР ЗА ИКОНОМИЧЕСКИ ИЗСЛЕДВАНИЯ В СЕЛСКОТО СТОПАНСТВО (САРА)

CENTER FOR AGRI-POLICY ANALYSIS (CAPA)



Проект „Укрепване на аналитичния капацитет на Центъра за икономически анализи на селското стопанство към Института по аграрна икономика“ на Институт по аграрна икономика – София се изпълнява в асоциирано партньорство с Изследователски институт по храни и аграрна политика на Университета Мисури. Центърът е създаден и осъществява дейността си с подкрепа от Фондация „Америка за България“.

Всички становища, констатации, и/или изводи, изразени в тази презентация са на авторите и не отразяват непременно позицията на Института по аграрна икономика.

AMERICA FOR

BULGARIA

FOUNDATION

Всички мнения и твърдения, изразени в това или във всяко друго издание на САРА, са такива на техните автори и не отразяват непременно възгледите на Фондация „Америка за България“ или на нейните директори, служители или представители.



ЦЕНТЪР ЗА ИКОНОМИЧЕСКИ ИЗСЛЕДВАНИЯ В СЕЛСКОТО СТОПАНСТВО (САРА)

CENTER FOR AGRI-POLICY ANALYSIS (CAPA)



БЛАГОДАРЯ ЗА ВНИМАНИЕТО!

Васил Стойчев

София 1113, Бул. Цариградско шосе 125, бл. 1

www.capa-bg.com